

Le Matériel

Structure scénique :

5 poutres métalliques H = 4.95 M

1 pour rideau de scène et écran

3 pour lumières : face (salle) – avant (scène) - fond (scène)
(contrejour) et rideau de fond

Draperie :

Rideau de scène électrique à télécommande

2 pendrillons de chaque côté

Rideau de fond avec possibilité de circuler derrière de cour à jardin

Sonorisation :

- 2 Enceintes amplifiées Yamaha DSR115 1300 w
- 2 retours de scène passifs HK PRO 12 M avec ampli Yamaha PX5 2X500 watts
- Sono principale dans local régie :
- Console de mixage numérique Soundcraft SI IMPACT
- Lecteur blue-ray - CD - MP 3 – USB
- Processeur de diffusion DPL 48
- Sono secondaire derrière rideau scène :
- 1 pré-ampli 2 entrées micros et 4 entrées lignes
- Lecteur CD - MP 3 – USB - Bluetooth
- 2 micros HF main
- 1 micro HF serre tête
- 3 Micros Main Chant SM58 SE
- 2 Micros instruments SM 57-LCE
- 2 DI box Active BSS AR133
- 5 Pieds de micro à perche télescopique
- 2 Pupitres partition pliables

Lumières :

- Console lumière STARWAY CLI 48 48 circuits
- Gradateur numérique de 24 x 2kW
- Spliter DMX 2 IN / 8 OUT
- 4 poutres lumière comportant chacune :
 - 6 doubles prises graduées,
 - 2 prises directes
 - 1 prise DMX
- Projecteurs :
 - 6 PC 1000W théâtre spot
 - 2 PC 500W théâtre spot
 - 1 Découpe STRAND LIGHTING 600W SL 15/32
 - 1 Découpe ADB DS 54 650W 18/38
 - 1 Découpe STRAND LIGHTING 600W SL 32/50
 - 5 Par 56 courts (en prêt).
 - 8 Fresnels POLARIS MK2 (en prêt).
 - Une blonde 2KW (éclairage public) (en prêt).
 - 7 lyres wash HIGH END Studiocolor 575

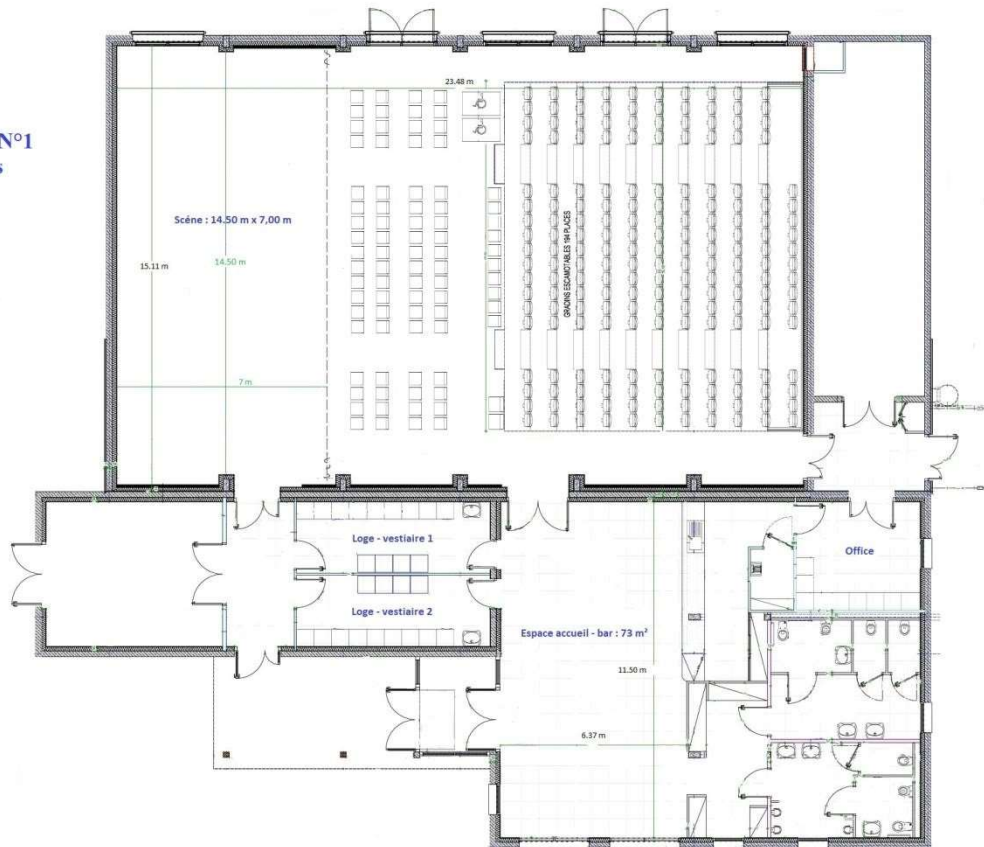
Vidéoprojection:

- Vidéo projecteur BENQ SU754+ (5000 lumens)
- Ecran projection électrique L : 5m h : 3.75m

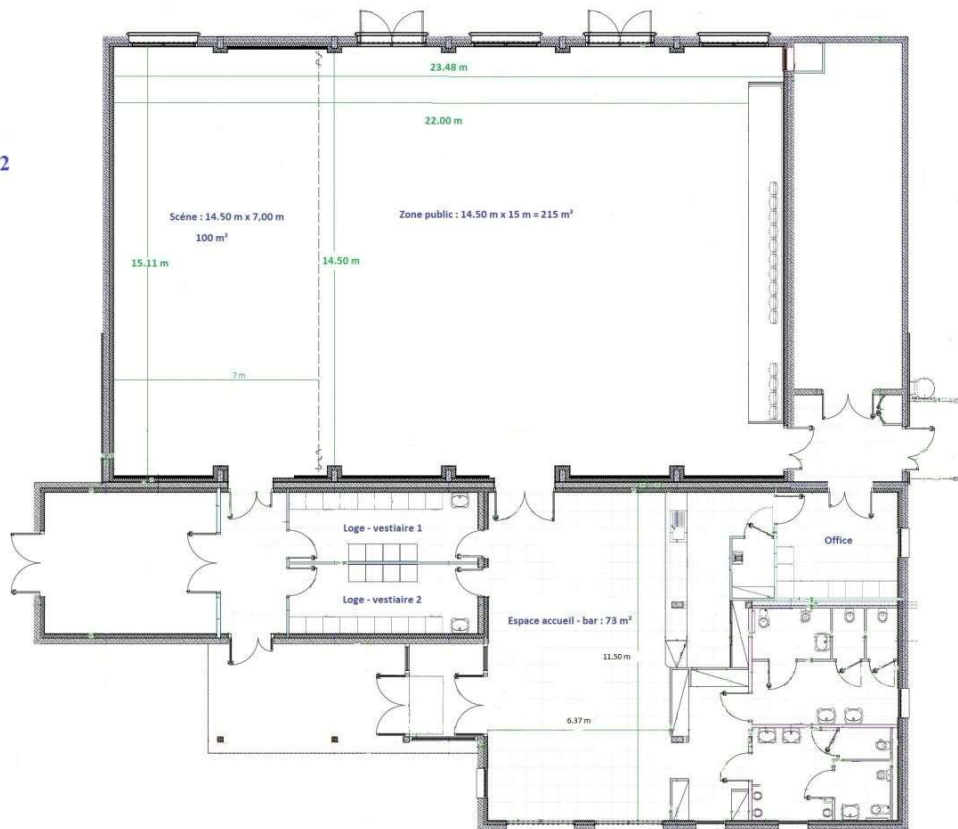
Matériel divers :

- 100 chaises pliantes
- 10 tables pliantes

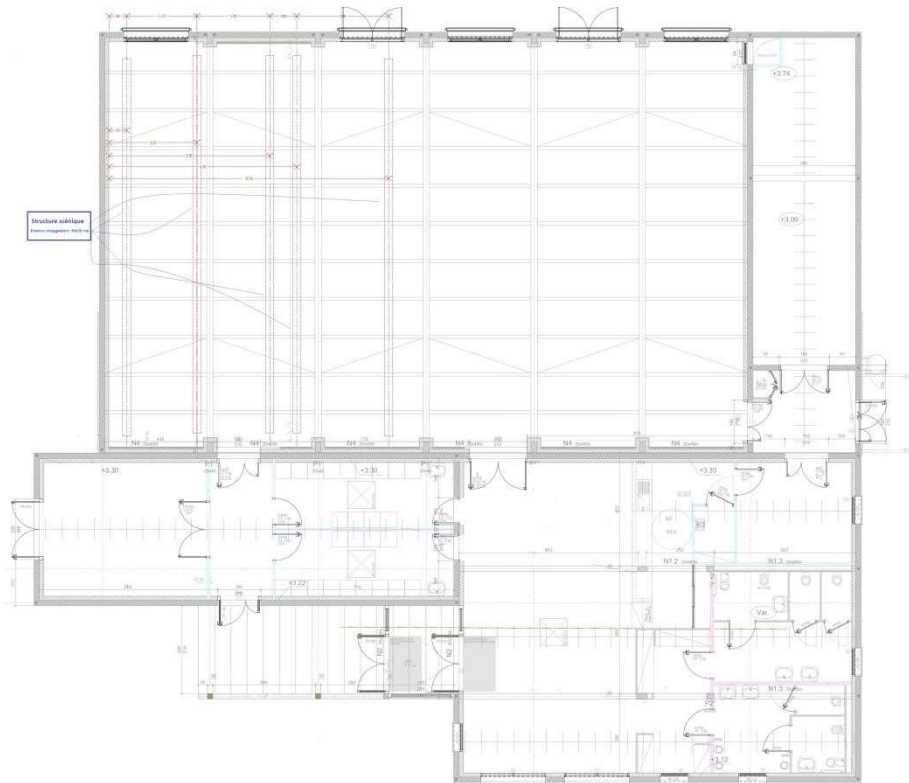
**Aménagement N°1
gradins ouverts**



**Aménagement N°2
gradins fermés**



**Aménagement N°3
Repas**



Structure scénique :
5 poutres Triangulaires 30X30
h = 4,95 m

